

# Individuelles Schutz- und --- Hygienekonzept

Informationen für  
Gastmannschaften und  
Schiedsrichter

## 1. Inhalt:



1. Inhalt
2. Organisatorisches
3. Einführung Schutz- und Hygienekonzept
4. Allgemeine Maßnahmen
5. Kabinennutzung Gastvereine
6. Kabinennutzung Schiedsrichter
7. Kabinenplan ABW-Arena
8. Personenerfassung Gastmannschaft / Schiedsrichter mit LUCA
9. Personenerfassung Gastmannschaft / Schiedsrichter Manuell

## 2. Organisatorisches:



Unsere Ansprechpartner zum Thema Infektionsschutz:

### Vereinsführung:

Name: Marcus Kubena  
Tel.: +4917656168612  
Mail: [Vorstand@esc-kempton.de](mailto:Vorstand@esc-kempton.de)

### Jugendleitung:

Name: Melanie Russler  
Tel.: +491711779000  
Mail: [Jugendleitung@esc-kempton.de](mailto:Jugendleitung@esc-kempton.de)

### 3. Einführung Schutz- und Hygienekonzept:



Das vorliegende Standort- und Sportartspezifische Schutz- und Hygienekonzept wurde unter Beachtung der geltenden Rechtslage und der allgemeinen Schutz- und Hygieneauflagen erstellt. Dieses Konzept trat erstmalig zum 14.08.2020 in Kraft und wird laufend und entsprechend der jeweiligen infektionsschutzrechtlichen Vorgaben sowie dem aktuell gültigen „Corona-Pandemie: Rahmenkonzept Sport“ der Bayerischen Staatsministerien des Innern, für Sport und Integration und für Gesundheit und Pflege fortgeschrieben bzw. aktualisiert. Zudem sind die Bayerischen Eissportvereine im engen Austausch mit dem Bayerischen Landessportverband BLSV.

Die Verantwortlichen der ESC Kempten e.V. und der Eisstadion KG kontrollieren die Einhaltung des Schutz- und Hygienekonzept für den Trainings-/ Spielbetrieb in der ABW Arena Kempten.

**Gegenüber Personen, die die Vorschriften nicht einhalten, wird konsequent vom Hausrecht Gebrauch gemacht!**

Die Eisstadion KG überträgt aus Gründen der praktischen Durchführbarkeit im laufenden Betrieb die Einhaltung der sich aus diesem Konzept ergebenden Pflichten auf den Nutzer und wird diese stichprobenartig kontrollieren. Diese Pflichten sind insbesondere:

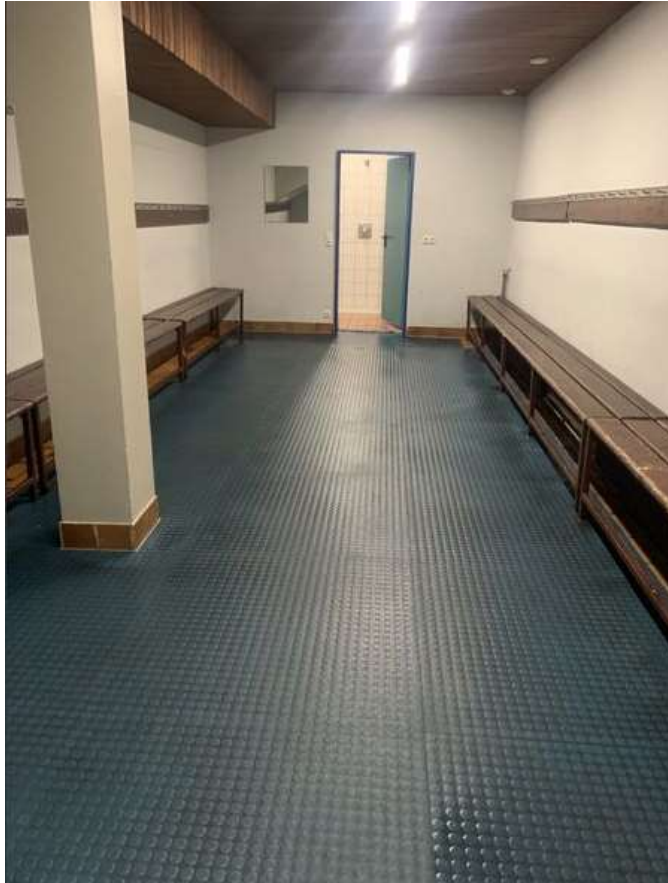
- Einhalten des Abstandsgebots (insbesondere in Kabinen und Duschen)
- Einhaltung der Verpflichtung zum Tragen der Mund-Nasen-Bedeckung

#### 4. Allgemeine Informationen:

- In der ABW Arena gilt Maskenpflicht! Bitte tragen Sie Ihre MNS Schutzmaske bis in die Kabine Freigegeben sind FFP2 Masken und Medizinische Masken
- Der vorgeschriebene Mindestabstand von min. 1,5m muss jederzeit eingehalten werden
- Sportler/-innen mit Krankheitsanzeichen wird der Zutritt zur Spielstätte untersagt
- In den Kabinen herrscht keine MNS Maskenpflicht sofern der Mindestabstand von 1,5m eingehalten wird
- Die Kabinen für Gastmannschaften und Schiedsrichter stehen 1,5 Std. vor Spielbeginn zu Verfügung
- In den Gästekabinen 1+2 passen jeweils 11 Personen. Bitte nutzen Sie den vorgegebenen Eingang (siehe Hallenlayout)
- Bitte Checken Sie sich in den Kabinen mit dem jeweiligen LUCA-QR Code ein. (Betrifft Schiedsrichter + Spieler + Staff)
- Die Personenerfassung ist **vor dem Spiel** auszufüllen und der Heimmannschaft mit der Passmappe auszuhändigen (sofern die Spieler sich nicht über die LUCA App einchecken)
- Die Personenerfassung der Schiedsrichter ist nach dem Spiel dem Spielbericht beizulegen
- Aufwärmübungen wenn Witterungstechnisch möglich noch ausserhalb des Stadions absolvieren. Bei schlechtem Wetter kann der Südteil der ABW Arena genutzt werden (siehe Hallenlayout)

## 5. Kabinennutzung Gastvereine:

Gästekabine 1 für 11 Personen



Gästekabine 2 für 11 Personen



**Um eine 100%ige Desinfektion gewährleisten zu können, müssen die Kabinen 60 Min nach Spielende verlassen werden.**

## 6. Kabinennutzung Schiedsrichter:

### → Schiedsrichterkabine

- \*Bei Nachwuchsspielen bzw. Senioren BZL, 2 Schiedsrichter in die Schiedsrichterkabine
- \*Bei Seniorenspielen Bayernliga mit 3 bzw. 4 Schiedsrichter in der ESC Heimkabine 1 oder 2

**Schiedsrichterkabine** wenn  
2 bzw. 3 Schiedsrichter anwesend sind



**Heimkabine 1 oder 2** wenn  
4 Schiedsrichter anwesend sind



**Um eine 100%ige Desinfektion gewährleisten zu können, müssen die Kabinen 60 Min nach Spielende verlassen werden.**

# 7. Kabinenplan ABW Arena:





## 8. Personenerfassung Gastmannschaften / Schiedsrichter mit LUCA:



Wir bitten um eine Registrierung beim Besuch der ABW Arena Kempten um die Personenrückverfolgbarkeit zu 100% gewährleisten zu können.

Die passenden QR Codes zum Einchecken finden Sie in den jeweiligen Kabinen:



**Wir bitten daher alle Gastmannschaften inkl. Staff und Schiedsrichter sich mit den jeweiligen Codes zu registrieren.**

**Für Personen ohne Luca-App muss eine Manuelle Registrierung erfolgen.**

# 9. Personenerfassung Gastmannschaften / Schiedsrichter Manuell:



## Personenerfassung Gastmannschaft



Datum: \_\_\_\_\_ Altersklasse: \_\_\_\_\_

Team: \_\_\_\_\_

Name (leserlich)	Erreichbarkeit (Telefonnummer oder Email)

\_\_\_\_\_ Unterschrift (Vereinsvertreter)

**Diese Personenerfassung ist vor dem Spiel der Passmappe beizulegen!!!**

## Personenerfassung Schiedsrichter



Datum: \_\_\_\_\_ Altersklasse: \_\_\_\_\_

Team: \_\_\_\_\_

Name (leserlich)	Erreichbarkeit (Telefonnummer oder Email)

\_\_\_\_\_ Unterschrift (Hauptschiedsrichter)

**Diese Personenerfassung ist vor dem Spiel der Passmappe beizulegen!!!**